



ASV-Betrieb für die Coburger Schulen

Einbindung externer Schulen
via RemoteApp

Agenda



⊙ Ausgangslage

- Coburger Schulen
- Ausgangslage Vernetzung der Schulen

Ausgangslage

⊙ Soll-Zustand

- Externe Schulen an zentralen ASV-Server
- Forderung von Schulleitern einer Möglichkeit zur Heimarbeit

Soll-Zustand

Umsetzung
via
RemoteApp

⊙ Umsetzung via RemoteApp

- Was ist RemoteApp?
- Absicherung mit Remote Desktop Gateway
- RemoteApp-Konzept der Stadt Coburg
- Wie wird die RemoteApp genutzt?

Fragen und
Anregungen

⊙ Fragen und Anregungen



⊙ Coburger Schulen

- 21 von der Stadt betreute Schulen in Coburg

davon

- 4 Gymnasien
- 2 Mittelschulen
- 6 Berufsbildende Schulen
- 1 Realschule
- 8 Grundschulen

Ausgangslage

Soll-Zustand

Umsetzung
via
RemoteApp

Fragen und
Anregungen



⊙ Vernetzung der Schulen

- Bisher 16 von 21 Schulen direkt mit dem Rechenzentrum der Stadt Coburg vernetzt
- 5 Grundschulen im äußeren Stadtgebiet noch nicht angebunden
- High-Speed Internetanschluss der Telekom verfügbar (ca. 6 – 16Mbit)

Ausgangslage

Soll-Zustand

Umsetzung
via
RemoteApp

Fragen und
Anregungen



⊙ Externe Schulen an zentralen ASV-Server

- Nicht angebundene Schulen sollen ebenfalls den zentralen ASV-Server im Rechenzentrum der Stadt Coburg nutzen
- Dezentrale ASV-Server für die 5 externen Grundschulen würden zu hohe Kosten und einen erhöhten Administrationsaufwand produzieren

Ausgangslage

Soll-Zustand

Umsetzung
via
RemoteApp

Fragen und
Anregungen



⊙ Forderung von Schulleitern einer Möglichkeit zur Heimarbeit

- Die Schulleitungen der Schulen, die bereits intern mit ASV arbeiten, hätten gerne eine Möglichkeit auch von Zuhause darauf zugreifen zu können
- Zudem könnten auch die schulischen Systembetreuer im Falle eines Problems (Passwort vergessen, etc.) von extern auf die ASV zugreifen, um das Problem zu beheben

Ausgangslage

Soll-Zustand

Umsetzung
via
RemoteApp

Fragen und
Anregungen

Umsetzung via RemoteApp



⊙ Was ist RemoteApp?

- Basiert auf den Microsoft Remote Desktop Services (RDS)
- Arbeitet genau wie RDS bzw. RDP auf dem Port 3389
- Unterschied: Dem Benutzer wird kein kompletter Desktop, sondern nur eine spezielle Applikation zur Verfügung gestellt

Ausgangslage

Soll-Zustand

Umsetzung
via
RemoteApp

Fragen und
Anregungen

Umsetzung via RemoteApp



⊙ Absicherung mit Remote Desktop Gateway

- RDP-Port (3389) sollte aus Sicherheitsgründen nicht von extern erreichbar sein
- Ein Remote Desktop Gateway tunnelt das RDP-Protokoll via HTTPS (Port 443)
- Hierbei werden die Daten SSL-verschlüsselt übertragen

Ausgangslage

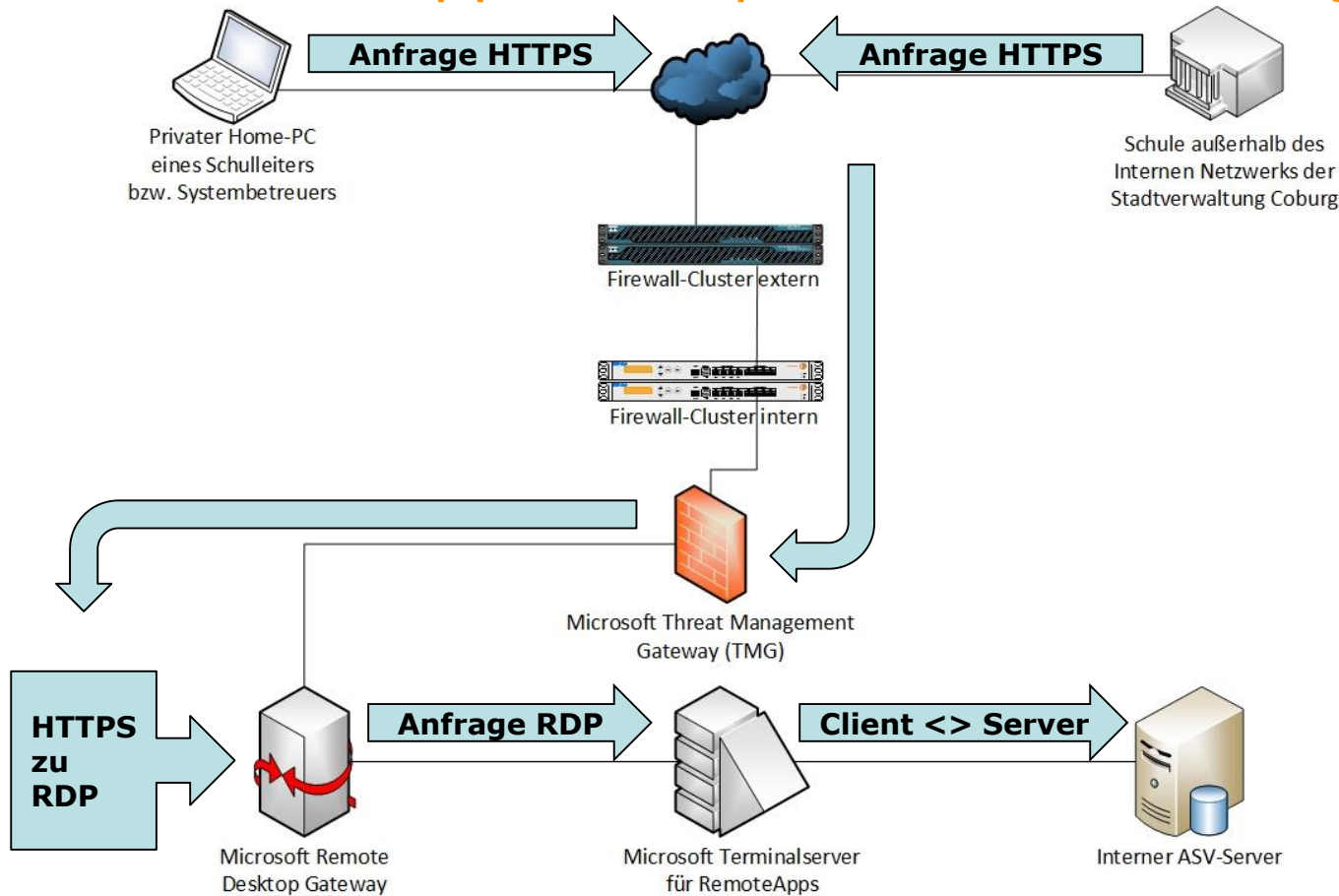
Soll-Zustand

Umsetzung
via
RemoteApp

Fragen und
Anregungen

Umsetzung via RemoteApp

RemoteApp-Konzept der Stadt Coburg



Ausgangslage

Soll-Zustand

Umsetzung
via
RemoteApp

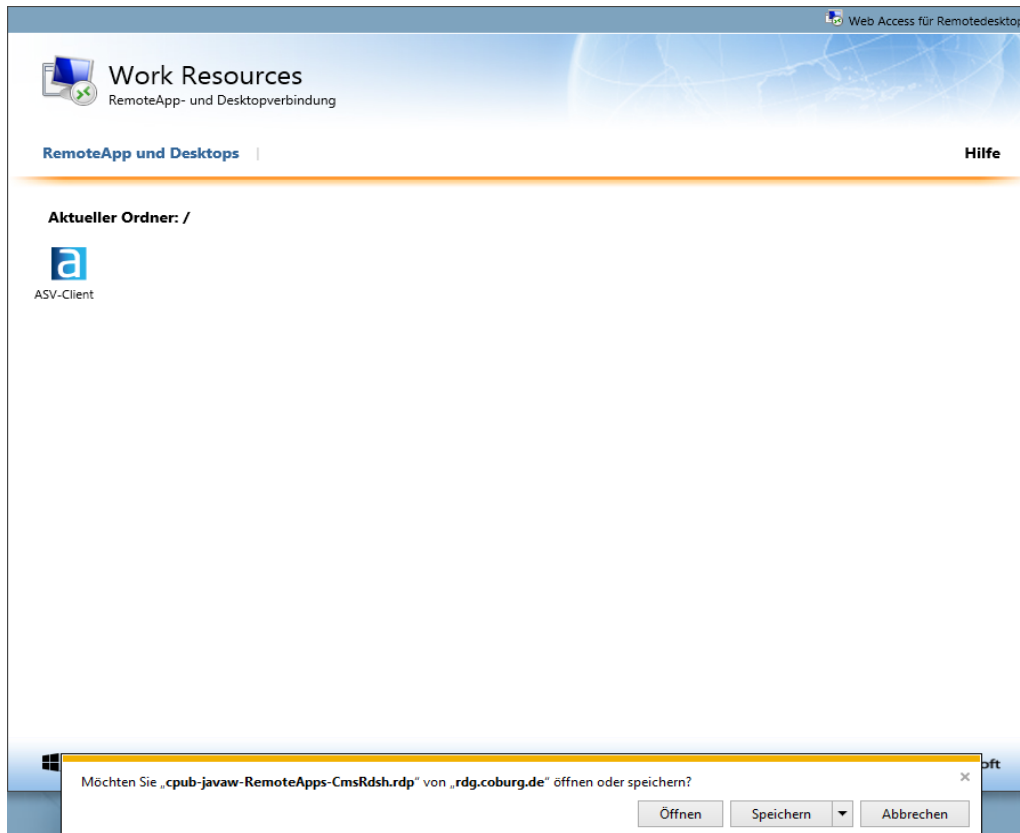
Fragen und
Anregungen

Umsetzung via RemoteApp



☉ Wie wird die RemoteApp genutzt?

- Variante 1: Web Access für Remote Desktop



Ausgangslage

Soll-Zustand

Umsetzung
via
RemoteApp

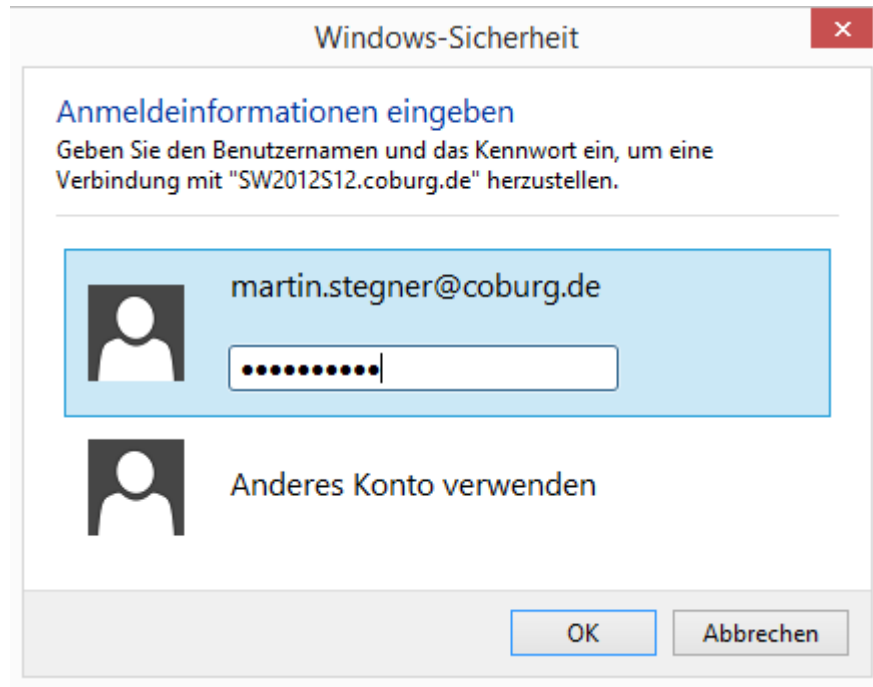
Fragen und
Anregungen

Umsetzung via RemoteApp



⊙ Wie wird die RemoteApp genutzt?

- Variante 1: Web Access für Remote Desktop



Ausgangslage

Soll-Zustand

Umsetzung
via
RemoteApp

Fragen und
Anregungen

Umsetzung via RemoteApp



☉ Wie wird die RemoteApp genutzt?

- Variante 1: Web Access für Remote Desktop


ASV Anmeldung Version 1.18.126_030_15_by

Willkommen bei asv

(Client) Aktuelles Datum: 14.05.2014

Benutzerkennung

Passwort



Ausgangslage

Soll-Zustand

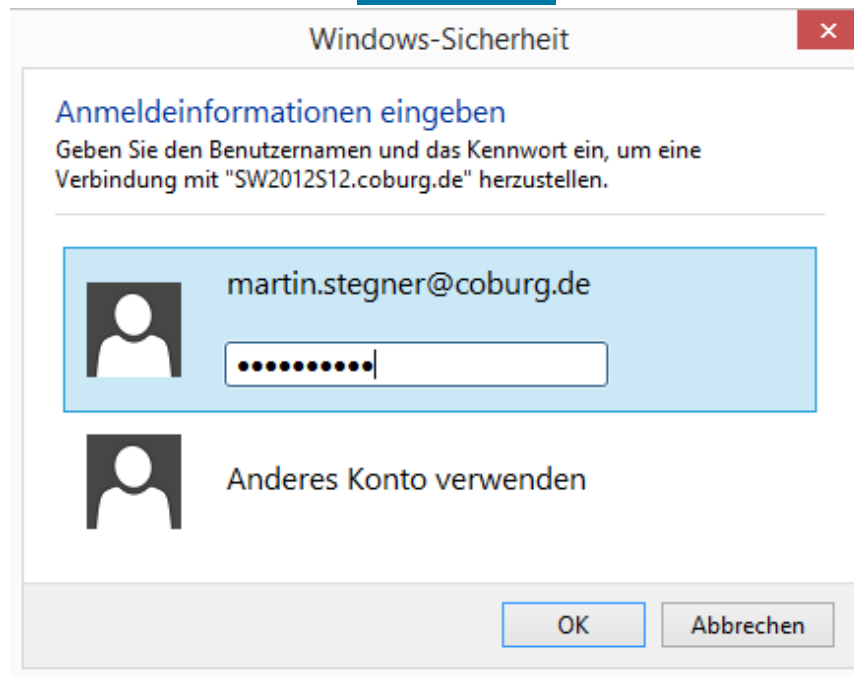
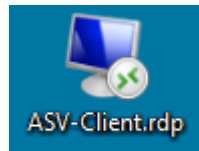
Umsetzung
via
RemoteApp

Fragen und
Anregungen

Umsetzung via RemoteApp

⦿ Wie wird die RemoteApp genutzt?

- Variante 2: Zugriff via .RDP-Datei



Ausgangslage

Soll-Zustand

Umsetzung
via
RemoteApp

Fragen und
Anregungen

Umsetzung via RemoteApp



⦿ Wie wird die RemoteApp genutzt?

- Variante 2: Zugriff via .RDP-Datei


ASV Anmeldung Version 1.18.126_030_15_by

Willkommen bei asv

(Client) Aktuelles Datum: 14.05.2014

Benutzerkennung

Passwort



Ausgangslage

Soll-Zustand

Umsetzung
via
RemoteApp

Fragen und
Anregungen

Fragen und Anregungen



⦿ Fragen und Anregungen



Ausgangslage

Soll-Zustand

Umsetzung
via
RemoteApp

Fragen und
Anregungen



Herzlichen Dank
für Ihre
Aufmerksamkeit!