



Bayerisches Staatsministerium
für Unterricht und Kultus

Auftaktveranstaltung zur Einführung der ASV an BFG

asv

Amtliche Schulverwaltung

ASD Amtliche
Schuldaten

Tagesordnung:

- **Aktueller Stand**
- **Grundlegendes zum ASV/ASD-Neuverfahren**
- **ASV-Funktionsweise**
- **Ablaufplan**
- **Begleitende Unterstützungsangebote**
- **Erstinstallation ASV**
- **ASV-Support**
- **Zeugnisse, Berichte**
- **Notenverwaltung über das Notenmodul**

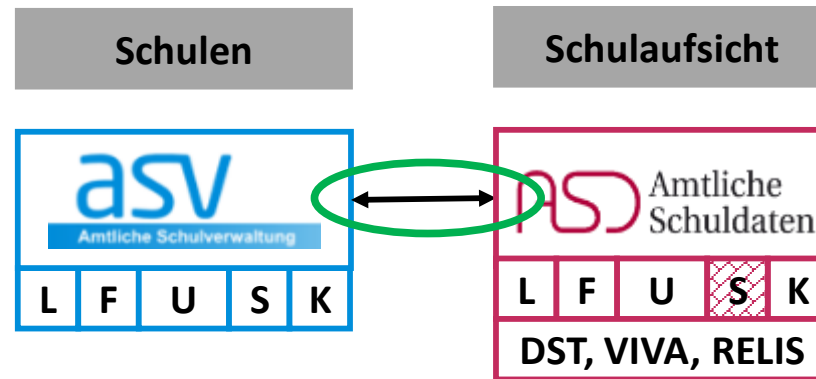
Aktueller Stand

Aktueller Stand

- **Produktiver Einsatz von ASV/ASD an**
 - **allen allgemeinbildenden Schulen**
 - ca. 340 Förderzentren
 - ca. 3.300 Grund- und Mittelschulen
 - ca. 380 Realschulen
 - ca. 450 Gymnasien
 - ca. 20 Freie Walddorfschulen
 - ca. 20 Schulen für Kranke
 - **ca. 900 beruflichen Schulen (BS, BSF, WS, WSF, BFS, BFF, FS, FAK)**
- **Parallelbetrieb**
 - FOSBOS
 - BFG

Grundlegendes zum ASV/ASD- Neuverfahren

Grundlegendes zum ASV/ASD-Neuverfahren



Von ASV nach ASD

Daten gemäß Art. 85a, 113a, 113b BayEUG

Von ASD nach ASV

- Schülerdaten
- Lehrkräftedaten
- Dienststellendaten, insbesondere Bildungsgänge
- Wertelisten, insbesondere Unterrichtsfächer und Stundentafeln

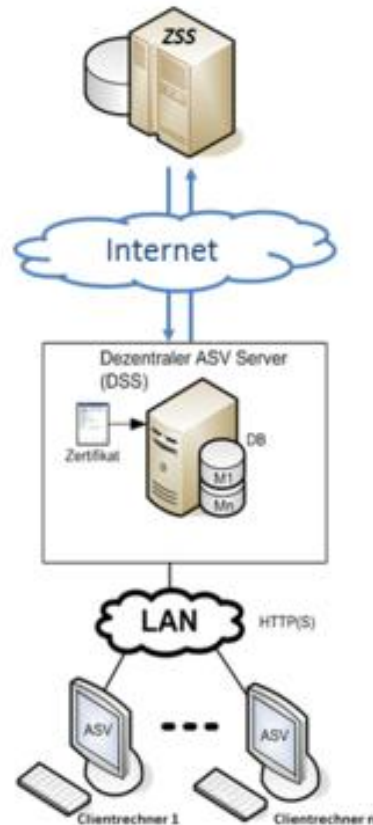
Grundlegendes zum ASV/ASD-Neuverfahren

Erhebung der Daten zur Unterrichtssituation mit Stichtag 20. Oktober

1. Datenpflege und Plausibilisierung in ASV
2. Abholen des Erhebungstermins und Übermittlung der Daten nach ASD
3. Sichtprüfung an den MB-Dienststellen und am StMUK auf Basis vorberechneter Kennzahlen
 - Ggf. Datenkorrektur, erneute Übermittlung und erneute Prüfung
4. Freigabe der Daten durch die Schulaufsicht
5. Datenplausibilisierung durch Ref. II.4 und LfStat
6. Feststellung der Amtlichkeit durch das LfStat

ASV-Funktionsweise

ASV-Funktionsweise



Zentraler-Schul-Server (ZSS)

Dezentraler-Schul-Server (DSS)

an der Schule oder beim regional-zentralen Betreiber
Hier werden die Daten in eine zentrale Datenbank
geschrieben, die auf dem DSS installiert ist.

ASV-Schul-Clients (SC)

- Durch Initiative der Schule wird bei Bedarf Kontakt zum Zentralsystem (ZSS) aufgenommen.
- Auf ZSS werden aktualisierte Wertelisten ebenso bereit gestellt wie Anwenderdaten für alle Schulen (z.B. Berichte, Zeugnisvorlagen).
- Bei der Übermittlung der schulstatistischen Daten im Oktober nimmt der ZSS die Daten des DSS entgegen.

ASV-Funktionsweise

ASV - Amtliche Schulverwaltung Version 25.1.15_251_07

Datei Auswertungen Fenster Hilfe

Gewähltes Schuljahr 2024/25 Gewählter Tag 20.03.2025 Heute

Klasse beibehalten Schüler beibehalten

Start X

asv
Amtliche Schulverwaltung

ASV-/ASD-Übermittlungsobjekte

- Schüler
- Fächer
- Klassen
- Lehrkräfte
- Zeugnisse
- Unterricht
- Berichte
- Betriebe

Ablaufplan

Ablaufplan

- **Ab Mai 2025:**

- Entscheidung für eine Betriebsvariante und Prüfung der Hardware in Abstimmung mit dem Sachaufwandsträger
- RSS-Feed abonnieren
- Schulungsangebote wahrnehmen
- ASV auf separatem DSS installieren und in Betrieb nehmen / Verbindung zum ZSS testen
- Schule anlegen
- Schulprofil prüfen und ggf. Änderungen per Ticketsystem veranlassen
- Einarbeitung in die Schulverwaltungssoftware ASV (Online-Selbstlernkurse)

- **Oktober 2025:**

- Oktoberstatistik im Altverfahren
- Altdaten pflegen

Ablaufplan

- **November 2025**

- Altdaten übernehmen (ADÜ)
- Benutzer anlegen
- Datenpflege und Fehlerbereinigung in ASV

- **Dezember 2025**

- Meldung der Unterrichtssituation (US)
- Abgabe der US erklären

bis Freitag, 19.12.2025 !!!

- **Ab Januar 2026:**

- US-Daten prüfen lassen
- Arbeiten mit ASV > Zeugnisse und Berichte

- **Juli 2026:**

Umzug des Einschwingjahr-Datenbestands in den produktiven DSS (per Sicherungskopie)

Begleitende Unterstützungsangebote

Begleitende Unterstützungsangebote



- **Link für alle Veranstaltungen im virtuellen Raum:**

<https://stmuk-bayern.webex.com/stmuk-bayern/j.php?MTID=m999c1e2a8afa0cf12683adfdad27058f2>

- **Weitere Hinweise werden über den RSS-Feed veröffentlicht:**

<https://doku.asv.bayern.de/cms/start>

- **RSS-Feed abonnieren:**

<https://doku.asv.bayern.de/cms/news/start>

Begleitende Unterstützungsangebote



BerS

BerS

BerS

Bayerisches Staatsministerium für
Unterricht und Kultus



ASV ▾ DOKUMENTATION HELPDESK BERATUNG ▾ FORUM DOWNLOADS ▾

Sie befinden sich hier: ASV-Dokumentation » Schulartspezifische Dokumentation für die Beruflichen Schulen (BerS) » Berufsfachschule des Gesundheitswesens (BFG) » **Einschwingjahr 2025/2026 BFG**

▼ Sidebar

[ASV-Webseite](#)

[Dokumentation](#)

[Hilfe](#)

Geschützte Bereiche:

[ASV-Multiplikatoren](#)

[ASV-Tester](#)

[ASV-Entwickler](#)

ASV Kernteam:

[Keycloak](#)

[Benutzerverwaltung](#)

[Helpdesk Backend](#)

[WinSV](#)

[ASV Website: interne](#)

[Dienste](#)

Einschwingjahr 2025/2026 BFG

Terminkalender

Viko-Link: [ASV-Unterstützungsangebote für BFG](#)

Termine:

	Datum	Thema	Präsentation	Video
1	Di, 29.04.2025 14.00 Uhr Mi, 30.04.2025 16.00 Uhr Mi, 07.05.2025 10.00 Uhr Do, 08.05.2025 16.00 Uhr Do, 15.05.2025 14.00 Uhr	Auftaktveranstaltung		
2	Mo, 26.05.2025 10.00 Uhr Do, 26.06.2025 16.00 Uhr	Installation der produktiven ASV -Version und Anlegen der Schule		
3	Do, 24.07.2025 10.00 Uhr Di, 05.08.2025 10.00 Uhr	Schulung der Sekretariatskräfte		
4	Mi, 15.10.2025 10.00 Uhr Do, 16.10.2025 16.00 Uhr	Pflege und Übernahme der Altdaten		

<https://doku.asv.bayern.de/bers/bfg/einschwingjahr>

Begleitende Unterstützungsangebote



Bayerisches Staatsministerium für
Unterricht und Kultus

asv

BerS

BerS

BerS

BerS

ASV ▾ DOKUMENTATION BERATUNG ▾

Sie befinden sich hier: [ASV-Dokumentation](#) » [Schulartspezifische Dokumentation für die Beruflichen Schulen \(BerS\)](#) » [BerS-Dokumentation nach Vorgehen](#) » **Selbstlernkurse absolvieren**

Suche

Suche

▼ Sidebar

[ASV-Webseite](#)

[Dokumentation](#)

[Hilfe](#)

[Profil](#)

[Drucken/PDF erzeugen](#)

Selbstlernkurse absolvieren

[Zurück zur Übersicht.](#)

Fachlicher Hintergrund

Von der Akademie für Lehrerfortbildung ([ALP](#)) werden verschiedene Selbstlernkurse (eLearning) für [ASV](#)-Einsteiger kostenlos angeboten. Der Dienstherr - ob staatlich, kommunal oder privat - spielt dabei keine Rolle. Während der Basiskurs für alle [ASV](#)-Einsteiger konzipiert ist, richten sich die weiteren Selbstlernkurse nur an die dafür zuständigen Anwender.

Selbstlernkurs	Kursbeschreibung mit Anmeldung	Anmeldeschluss	Kurszeitraum
Basiskurs	https://alp.dillingen.de/lehrgangs-suche/?event_id=385985	31.08.2025	01.02.2025 - 31.08.2025
Schulische Administration	https://alp.dillingen.de/lehrgangs-suche/?event_id=385988	31.08.2025	01.02.2025 - 31.08.2025
Pflege von Schülerdaten	https://alp.dillingen.de/lehrgangs-suche/?event_id=385986	31.08.2025	01.02.2025 - 31.08.2025
Pflege von Lehrkräftedaten	https://alp.dillingen.de/lehrgangs-suche/?event_id=385983	31.08.2025	01.02.2025 - 31.08.2025
Umgang mit Filtern, Listen und Berichten	https://alp.dillingen.de/lehrgangs-suche/?event_id=385980	31.08.2025	01.02.2025 - 31.08.2025
Datenpflege zur Unterrichtssituation	https://alp.dillingen.de/lehrgangs-suche/?event_id=385984	31.08.2025	01.02.2025 - 31.08.2025
Datenpflege zur Unterrichtsplanung für GS , MS , EZ	https://alp.dillingen.de/lehrgangs-suche/?event_id=385882	31.08.2025	01.02.2025 - 31.08.2025
Datenpflege zur Unterrichtsplanung für RS , GYM	https://alp.dillingen.de/lehrgangs-suche/?event_id=385883	31.08.2025	01.02.2025 - 31.08.2025
Notenmodul für Lehrkräfte	https://alp.dillingen.de/lehrgangs-suche/?event_id=385982	31.08.2025	01.02.2025 - 31.08.2025



Begleitende Unterstützungsangebote

- **Basiskurs**
 - **Pflege von Schülerdaten**
 - **Umgang mit Filtern, Listen und Berichten**
 - **Schulische Administration**
- **Notenmodul für Lehrkräfte**
 - **Pflege von Lehrkräftedaten**
 - **Datenpflege zur Unterrichtssituation**

<https://alp.dillingen.de/themenseiten/asv-grundlagen>

Begleitende Unterstützungsangebote



ASV - DOKUMENTATION HELPDESK BERATUNG - FORUM DOWNLOADS -

Sie befinden sich hier: [ASV-Dokumentation](#) » [Schulartübergreifende Dokumentation zu ASV](#) » [Dokumentation ASV Technik](#) » **Test- und Schulungsversion(en)**

▼ Sidebar

[ASV-Webseite](#)

[Dokumentation](#)

[Hilfe](#)

Geschützte Bereiche:

[ASV-Multiplikatoren](#)

[ASV-Tester](#)

[ASV-Entwickler](#)

ASV Kernteam:

[Keycloak](#)

[Benutzerverwaltung](#)

Test- und Schulungsversion(en)

Nach Anmeldung auf www.asv.bayern.de (bitte nachfolgenden Hinweiskasten beachten!) steht ein eigener [Downloadbereich](#) zur Verfügung. Dort steht eine portable Version ([ASV-Server School](#) und [ASV-Client](#)) mit integrierten Testschulen als zip-File zur Verfügung. Sie als **Anwender** oder **Teilnehmer an den Selbstlernkursen** können sich mit der Oberfläche und den einzelnen Modulen vertraut machen und auch viele Funktionen mit Hilfe der integrierten Testdaten ausprobieren.



Sollten Sie noch nicht über ein Benutzerkonto verfügen, wechseln Sie zur Seite [Benutzerregistrierung](#), um die Einrichtung des erforderlichen Kontos selbst vorzunehmen bzw. zu beantragen.

Alle Aufgaben, die eine Verbindung zum Zentralsystem voraussetzen (z.B. Übermittlung einer [US](#)), sind nur zum Teil ausführbar. Der für Sie zuständige [Multiplikator](#) kann bei etwaigen Fragen weiterhelfen.



Für Einsteiger wurde eine [detaillierte Anleitung](#) zur Inbetriebnahme der [ASV-Testversion](#) auf einem Windows-System zusammengestellt.

<https://doku.asv.bayern.de/alle/technik/testversion/testversion>



Begleitende Unterstützungsangebote

→ Login 👤 Registrierung

asv

ASV ▾ **DOKUMENTATION** BERATUNG ▾

🏠 / ASV

- Aktuelles
- Basisinformationen
- Benutzerregistrierung

ASV - Amtliche Schulverwaltung

ASV (Amtliche Schulverwaltung) ist ein plattformunabhängige Schulverwaltungsprogramm, das die Bildungseinrichtungen b und den Informationsfluss zwischen Schulen und Schulaufsic schulischen Stammdaten ist ebenso möglich wie die Verwaltu

<https://doku.asv.bayern.de>

Begleitende Unterstützungsangebote

The screenshot shows the top navigation bar of the ASV website. It features a blue bar with two links: 'Login' and 'Registrierung'. The 'Registrierung' link is highlighted with a red rectangular box. Below the navigation bar is the 'asv' logo in a large, blue, lowercase font. Underneath the logo is a light blue navigation bar with three items: 'ASV' (with a dropdown arrow), 'DOKUMENTATION', and 'BERATUNG' (with a dropdown arrow). Below this is a breadcrumb trail: a home icon followed by '/ ASV'. On the left side, there is a vertical menu with three items: 'Aktuelles', 'Basisinformationen', and 'Benutzerregistrierung'. The main content area on the right has a heading 'ASV - Amtliche Schulverwaltung' followed by a paragraph of text: 'ASV (Amtliche Schulverwaltung) ist ein plattformunabhängige Schulverwaltungsprogramm, das die Bildungseinrichtungen b und den Informationsfluss zwischen Schulen und Schulaufsic schulischen Stammdaten ist ebenso möglich wie die Verwaltu'.

Begleitende Unterstützungsangebote



▼ Sidebar

[ASV-Webseite](#)

[Dokumentation](#)

[Hilfe](#)

[Profil](#) 

 [Drucken/PDF erzeugen](#)

Benutzerregistrierung

Als nicht angemeldeter Benutzer können Sie lediglich die Dokumentation und die Informationen im Beratungsreiter einsehen.

Durch eine einmalige Registrierung erhalten Sie einen personalisierten Benutzerzugang, der Ihnen Zugang zum Forum, Helpdesk und Downloadbereich ermöglicht.

Registrierung

Registrieren mit BayernCloud Schule



Für Lehrkräfte und Verwaltungspersonal an bayerischen Schulen mit BayernCloud Schule Zugang: Wählen Sie [Anmelden](#) und anschließend die Schaltfläche „Oder anmelden mit BayernCloud Schule“.

Benutzerregistrierung ohne BayernCloud Schule

Bitte füllen Sie folgendes Formular aus, um ein neues Benutzerkonto zu registrieren. Mit * gekennzeichnete Felder sind Pflichtfelder.

Mit dem Absenden der Registrierung erklären Sie sich mit den [Nutzungsbedingungen](#) einverstanden.

Vorname *

Familienname *

<https://doku.asv.bayern.de/cms/benutzerregistrierung/start>

Begleitende Unterstützungsangebote

→ Login

Registrierung

asv

ASV ▾

DOKUMENTATION

BERATUNG ▾

🏠 / ASV

Aktuelles

Basisinformationen

Benutzerregistrierung

ASV - Amtliche Schulverwaltung

ASV (Amtliche Schulverwaltung) ist ein plattformunabhängige Schulverwaltungsprogramm, das die Bildungseinrichtungen b und den Informationsfluss zwischen Schulen und Schulaufsic schulischen Stammdaten ist ebenso möalich wie die Verwalt.

Login

Noch kein Benutzerkonto? Zur [Benutzerregistrierung](#)

Begleitende Unterstützungsangebote

asv

Bayerisches Staatsministerium für
Unterricht und Kultus



ASV ▾

DOKUMENTATION

HELPDESK

BERATUNG ▾

FORUM

DOWNLOADS ▾

🏠 / ASV

Aktuelles

Basisinformationen

Benutzerregistrierung

ASV - Amtliche Schulverwaltung

ASV (Amtliche Schulverwaltung) ist ein plattformunabhängiges, schulartübergreifendes Schulverwaltungsprogramm, das die Bildungseinrichtungen bei allen administrativen Aufgaben unterstützt und den Informationsfluss zwischen Schulen und Schulaufsichtsbehörden verbessert. Die Erfassung der schulischen Stammdaten ist ebenso möglich wie die Verwaltung von Daten der zu Beschulenden wie der Lehrenden zur Planung des Schulbetriebs oder Leistungsdaten, die für die Zeugniserstellung herangezogen werden können.

» [Basisinformationen](#)

Schulartübergreifende Dokumentation

Die Inhalte, die für alle Schularten gleichermaßen von Bedeutung sind (Technik, Administration, Benutzerverwaltung, Datenschutz etc.), werden hier beschrieben nicht bereits in der Einführung erläutert wurden.

- **Zur schulartübergreifenden Dokumentation**
- Inhaltsübersicht
- Glossar (A-Z Liste)
- Informationen für Sachaufwandsträger
- Technische Informationen für Administratoren
- Übersicht des Schulungsangebots

Schulartspezifische Dokumentationen

In einigen Modulen und Funktionen unterscheidet sich ASV je nach Schulart. Die Startseiten für die schulartspezifische Dokumentationen mit einer empfehlenswerten Liste finden Sie unter:

- Grund- und Mittelschule
- Realschule
- Gymnasium
- Abendgymnasium und Kolleg
- Freie Waldorfschule
- Förderzentrum, Schule für Kranke und Realschule zur sonderpädagogischen Förderung
- Berufliche Schulen zur sonderpädagogischen Förderung
- **Berufliche Schulen**
- Fach- und Berufsoberschulen

Hilfestellung bei Problemen

- Konsistenzprüfungen

Begleitende Unterstützungsangebote



BerS

BerS

BerS

Bayerisches Staatsministerium für
Unterricht und Kultus



ASV ▾ DOKUMENTATION HELPDESK BERATUNG ▾ FORUM DOWNLOADS ▾

Sie befinden sich hier: [ASV-Dokumentation](#) » [Schulartspezifische Dokumentation für die Beruflichen Schulen \(BerS\)](#)

Suche

▼ Sidebar

[ASV-Webseite](#)

[Dokumentation](#)

[Hilfe](#)

Geschützte Bereiche:

[ASV-Multiplikatoren](#)

[ASV-Tester](#)

[ASV-Entwickler](#)

ASV Kernteam:

[Keycloak](#)

[Benutzerverwaltung](#)

[Helpdesk Backend](#)

[WinSV](#)

[ASV Website: interne
Dienste](#)

Schulartspezifische Dokumentation für die Beruflichen Schulen (BerS)

Doku nach Modulen



Doku nach Monaten

November US-Daten prüfen lassen Zugriffe prüfen	Dezember Zugriffe erstellen	Januar Zugriffe erstellen
Februar Zugriffe erstellen Planungsschuljahr anfragen UP-Lade erstellen	März Besitzdaten pflegen Planungsschuljahr anfragen UP-Lade erstellen	April Zugriffe prüfen

Doku nach Stichworten



Dokuangebote

[BerS Handouts](#)
[BerS Fortbildungen](#)
[ASV-Dokumentation](#)
[Volltextsuche](#)
[Kontexthilfe](#)

Infoangebote

[ASV-Website](#)
[ASV-Wegweiser](#)
[RSS-Feeds](#)
[Registrierung](#)

Hilfsangebote

[ASV-Forum](#)
[Fortbildungen ALP-Dillingen](#)
[Selbstlernkurse](#)
[Online-Sprechstunden](#)

Supportangebote

[ASV-Multiplikatoren](#)
[Supportpyramide](#)
[Supportticket](#)
[Supporthotline](#)

Einschwingjahr BFG

[Allg. Informationen](#)
[Unterstützungsangebote](#)

Begleitende Unterstützungsangebote



BerS

BerS

BerS

Bayerisches Staatsministerium für
Unterricht und Kultus



ASV ▾ DOKUMENTATION HELPDESK BERATUNG ▾ FORUM DOWNLOADS ▾

Sie befinden sich hier: [ASV-Dokumentation](#) » [Schulartspezifische Dokumentation für die Beruflichen Schulen \(BerS\)](#) » **Berufsfachschulen des Gesundheitswesens - Einschwingjahr 2025/2026**

Suche

▼ Sidebar

[ASV-Webseite](#)

[Dokumentation](#)

[Hilfe](#)

Geschützte Bereiche:

[ASV-Multiplikatoren](#)

[ASV-Tester](#)

[ASV-Entwickler](#)

ASV Kernteam:

[Keycloak](#)

[Benutzerverwaltung](#)

[Helpdesk Backend](#)

[WinSV](#)

[ASV Website: interne
Dienste](#)

[Letzte Änderungen](#)

Berufsfachschulen des Gesundheitswesens - Einschwingjahr 2025/2026

Im Schuljahr 2025/2026 erfolgt die Abgabe der Amtlichen Schuldaten (Oktoberstatistik, Stichtag 20.10.2025) letztmalig im Altverfahren. Im Anschluss an die Meldung werden die Daten aus WinLD und WinSD oder einem Drittprogramm in [ASV](#) importiert und nach [ASD](#) übermittelt (Meldung der Unterrichtssituation 2025). In den darauffolgenden Schuljahren erfolgt die Meldung der Amtlichen Schuldaten nur noch im [ASV/ASD](#)-Neuverfahren.

Video-Aufzeichnungen und Präsentationen

Video-Aufzeichnungen und Präsentationen ~~zur Auftaktveranstaltung und den~~ Unterstützungsangeboten finden Sie hier [Einschwingjahr 2025/2026 BFG](#).



Einführung nach Terminen

Mai 2025

[Registrierung auf asv.bayern.de](#)
[RSS-Feeds abonnieren](#)
[ASV-Selbstlernkurse](#)

Juni 2025

[ASV installieren](#)
[Schule anlegen](#)
[Schulprofil pflegen](#)

Oktober 2025

[Altdatei pflegen](#)
[Altdatei übernehmen](#)
[Benutzerdatei pflegen](#)
[Fächerdatei pflegen](#)

<https://doku.asv.bayern.de/bers/bfg>

Begleitende Unterstützungsangebote



ASV ▾ DOKUMENTATION HELPDESK BERATUNG ▾ FORUM DOWNLOADS ▾

Sie befinden sich hier: [ASV-Dokumentation](#) » [ASV - Amtliche Schulverwaltung](#)

▼ Sidebar

[ASV-Webseite](#)

[Dokumentation](#)

[Hilfe](#)

Geschützte Bereiche:

ASV - Amtliche Schulverwaltung

ASV (Amtliche Schulverwaltung) ist ein plattformunabhängiges, skalierbares System, das verschiedene Aufgaben unterstützt und den Informationsfluss zwischen Schulverwaltungsstellen so weit wie möglich wie die Verwaltung von Daten der zu Beschulenden wie z.B. Schüler, Lehrer, etc. gezogen werden können.

[Basisinformationen](#)

ASV - Produktivbetrieb

ASV - Parallelbetrieb

ASV - Anforderungsbetrieb

ASV - Test- und Schulungsversion programm

ASV - Archiv essert.

Material für Multiplikatoren etriebs

Material für externe Anbieter

<https://doku.asv.bayern.de/cms/downloads/programmversionen/produktivbetrieb>

Erstinstallation ASV



Vorherige Überlegungen:

- Analyse der eigenen Rahmenbedingungen

<https://doku.asv.bayern.de/alle/technik/install/analyse>

- Entscheidung über Betriebsvariante

<https://doku.asv.bayern.de/alle/technik/betriebsvarianten/start>

Betriebsvarianten

	Betrieb an der Schule	Lokale Installation durch zentralen Administrator	Regional-zentraler Betrieb
Vorteile	Einrichtung nach eigenen Bedürfnissen	Kompetenter und (meist) spezialisierter Ansprechpartner	Höhere Performance Ein zentraler, technischer Ansprechpartner
	Geringe Kosten, Ansprechpartner meist direkt an der Schule	Meist weitere (teils kostenpflichtige) Funktionen („Remote-Zugriff“)	Mehrere Schulen innerhalb einer Installation Vereinfachte Wartung
Nachteile	Teils überdurchschnittlicher Arbeitseinsatz von Lehrkräften erforderlich Schule selbst verantwortlich	(Meist) zusätzliche Kosten	Abhängigkeit von einem Anbieter
Praxisbeispiele	Typische Installation ASV-Server School und Client an „kleiner“ Grundschule	Keine explizite Nennung	Regional zentraler Betrieb in größeren Städten (z.B. München, Regensburg)
			Mehrere Schulen an einem Standort (Grund-Mittelschule, Privater Schulträger)
Voraussetzungen	Systembetreuer oder technik-affine Lehrkraft an der Schule vorhanden	Keine, lediglich Klärung der Kostenübernahme	Sehr gute, technische Infrastruktur (Netzwerk) und kompetentes Fachpersonal

Die Tabelle zeigt, dass alleine die drei Betriebsvarianten jeweils ihre Vor- und Nachteile besitzen, die von jeder Schule bewertet werden müssen. Folgende Leitfragen können eine mögliche Entscheidung erleichtern:

Versionszyklus

- **März 2025** **25.1**
- **Juni 2025** **25.2**
- **August/September 2025** **25.3**
- **November/Dezember 2025** **25.4**

- **März 2026** **26.1**
- **...**

ASV-Support



ASV ▾

DOKUMENTATION

HELPDESK

BERATUNG ▾

FORUM

DOWNLOADS ▾

🏠 / ASV

Aktuelles

Basisinformationen

Benutzerregistrierung

ASV - Amtliche Schulverwaltung

ASV (Amtliche Schulverwaltung) ist ein plattformunabhängiges, schulartübergreifendes Schulverwaltungsprogramm, das die Bildungseinrichtungen bei allen administrativen Aufgaben unterstützt und den Informationsfluss zwischen Schulen und Schulaufsichtsbehörden verbessert. Die Erfassung der schulischen Stammdaten ist ebenso möglich wie die Verwaltung von Daten der zu Beschulenden wie der Lehrenden zur Planung des Schulbetriebs oder Leistungsdaten, die für die Zeugniserstellung herangezogen werden können.

» [Basisinformationen](#)

[Suche](#)[Neues Ticket eröffnen](#)[Ticket-Status überprüfen](#)

Willkommen im ASV Helpdesk - Support rund um ASV

Die Supportplattform für ASV hat das Ziel, Ihnen zeitnah und effizient Hilfe und Unterstützung zu geben, falls ein Problem innerhalb Ihrer ASV-Installation auftreten sollte. Bitte beachten Sie dazu auch weitere Informationen und Eingabebeispiele unter <https://www.asv.bayern.de/wiki/alle/support/helpdesk>.

Das Ticketsystem befindet sich derzeit in der Erprobungsphase und wurde bereits für die Bearbeitung von Supportanfragen im Rahmen der Unterrichtsplanung 2016/17 erfolgreich eingesetzt. Bis etwa Juli 2016 werden weitere Funktionalitäten ergänzt, sodass diese Plattform ab dem kommenden Schuljahr in vollem Umfang zur Verfügung stehen wird.

Hinweis: bereits zum jetzigen Zeitpunkt können Supportanfragen von Schulen erfasst werden.

Besondere Fragen

Werden die in WinSD eingetragenen Ortsteile nach ASV übernommen?

Werden die Haltestellen (von Buslinien) bei der ADÜ übertragen?

Wie geht man bei der Altdatenübernahme vor, wenn mehrere Schulen oder Schularten unter einer Verwaltung stehen?

Die ADÜ ist nicht möglich, da das Schuljahr in ASV nicht angelegt ist.

Bei der ADÜ tritt ein Fehler in der Datei Z~VERKEH.TXT auf.

Neues Ticket eröffnen

Bitte füllen Sie das Formular vollständig aus.

Kontaktinformationen

Bitte geben Sie alle unten aufgeführten Informationen an, um Ihnen schnell und effektiv helfen zu können.

Ansprechpartner

Anrede

Herr

Vollständiger Name *

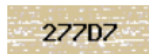
Email-Adresse *

Telefonnummer *

Hilfethema

— Hilfethema auswählen — *

CAPTCHA-Text:



Geben Sie den Text ein, der auf dem Bild gezeigt wird. *

Neues Ticket eröffnen

Bitte füllen Sie das Formular vollständig aus.

Kontaktinformationen

Bitte geben Sie alle unten aufgeführten Informationen an, um Ihnen schnell und effektiv helfen zu können.

Ansprechpartner

Anrede

Frau ▾

Vollständiger Name *

Nicola Mebes

Email-Adresse *

nicola.mebes@stmuk.bayern.de

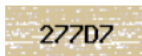
Telefonnummer *

123456789

Hilfethema

— Hilfethema auswählen — ▾ *

CAPTCHA-Text:



Geben Sie den Text ein, der auf dem Bild gezeigt wird. *

Telefonnummer ***Hilfethema****Ticket-Details**

Bitte geben Sie eine Problembeschreibung an:

Wann ist das Problem erstmals aufgetreten: ***ASV-Version *****Betriebsvariante ***

Bitte wählen Sie Ihre Installationsart aus

Serverinstallation *

Welche Art der ASV-Serverinstallation wird an Ihrer Schule eingesetzt?

Kurze Zusammenfassung *

Bitte geben Sie eine aussagekräftige Zusammenfassung an.

<> ¶ B I U ↻ ☰ ☷ ↶ ↷ 🖼️ ▶ 📄 🔗 ☰ —

Nach der Anmeldung an ASV habe ich das Modul Lehrkräfte aufgerufen. Beim Aufruf einer bestimmten Lehrkraft, speziell des Reiters... Anschließend trat folgende Fehlermeldung auf...

Telefonnummer *

123456789

Hilfethema

Schüler

Ticket-Details

Bitte geben Sie eine Problembeschreibung an:

Wann ist das Problem erstmals aufgetreten: *

ASV-Version *

Betriebsvariante *

Bitte wählen Sie Ihre Installationsart aus

Betrieb an der eigenen Schule

Serverinstallation *

Welche Art der ASV-Serverinstallation wird an Ihrer Schule eingesetzt?

ASV-Server Enterprise

Kurze Zusammenfassung *

Bitte geben Sie eine aussagekräftige Zusammenfassung an.

BFG:

Bitte immer die
jeweilige
Schulart
angeben

<> ¶ B I U ↻ ☰ ☷ ↶ ↷ 🖼️ 📺 📄 🔗 ☰

Nach der Anmeldung habe ich das Modul Schüler geöffnet und folgendes Problem ist aufgetreten...

Betriebsvariante *

Bitte wählen Sie Ihre Installationsart aus

Betrieb an der eigenen Schule ▾

Serverinstallation *

Welche Art der ASV-Serverinstallation wird an Ihrer Schule eingesetzt?

ASV-Server Enterprise ▾

Kurze Zusammenfassung *

Bitte geben Sie eine aussagekräftige Zusammenfassung an.

<> ¶ B I U ↻ ☰ ☷ ↶ ↷ 🖼️ ▶ 📄 🔗 ☰ —

Nach der Anmeldung habe ich das Modul Schüler geöffnet und folgendes Problem ist aufgetreten...

- **Möglichst genaue Beschreibung**
- **Screenshot hinzufügen**

Dateianhänge

Logdateien - nur gezippt in den Formaten zip, tar.gz und 7z

📎 Ziehen Sie Dateien hierhin oder [wählen Sie diese aus](#)

Schulnummer (SNR) *

9999: Dummy-Schule ▾

CAPTCHA-Text:

277D7


27707

Geben Sie den Text ein, der auf dem Bild gezeigt wird. *

Ticket eröffnen

Zurücksetzen

Abbrechen

 Support-Ticket wurde eröffnet

Sehr geehrte(r) Frau / Herr Mebes, Nicola,

Ein Support-Ticket zum Thema Schüler wurde am [] unter der Nummer 27234 eröffnet und weitergeleitet - beispielsweise an den für Sie zuständigen Multiplikator. Den Status sowie Teile des Bearbeitungsstandes können Sie unter <https://www.asv.bayern.de/helpdesk/view.php?t=465764> einsehen.

Bitte beachten Sie, dass aus Datenschutzgründen nicht alle Einträge für Sie einsehbar sind. Über den genannten Link können auch Ergänzungen (beispielsweise Log-Files) von Ihrer Seite ergänzt werden.

Weitere Informationen entnehmen Sie bitte der Dokumentation unter <https://www.asv.bayern.de/wiki/alle/support/helpdesk>. Wir bemühen uns um baldmöglichst Rückmeldung zu Ihrer Anfrage, um eine Lösung zu ermöglichen.

Ihr ASV-Support-Team

ASV-Support

<https://www.asv.bayern.de/helpdesk>

Dokumentationsplattform


<https://www.asv.bayern.de>

 Antworten  Allen antworten  Weiterleiten  Chat



ASV Helpdesk <no-reply@asv.bayern.de>

Support Ticket mit Nummer [#465764] eröffnet

An  Mebes, Nicola (StMUK)

Sehr geehrte Frau, sehr geehrter Herr Mebes,

Ein neues Supportticket mit der Nummer #465764 wurde erstellt. Ein Mitglied der Supportmannschaft wird sich baldmöglichst mit Ihnen in Verbindung setzen. Aufgrund des erhöhten Ticketaufkommens sind Verzögerungen in der Bearbeitung möglich. Wir bitten um Verständnis.

Ihr Team vom Support- und Helpdesk für ASV

ASV-Support

<https://www.asv.bayern.de/helpdesk>

Dokumentationplattform

<https://www.asv.bayern.de>

Sie erhalten diese Email, da unter dieser Email eine Supportanfrage mit der Ticketnummer #465764 erstellt wurde.

Änderungen sowie erfolgte Bearbeitungsschritte entnehmen Sie bitte der [Ticket-Historie](#)

FS: Test #465764

[Drucken](#)
[Bearbeiten](#)

Grundlegende Ticket-Informationen

Ticket-Status: in Bearbeitung
 Abteilung: Multiplikatoren
 Erstellungsdatum:

Benutzerinformationen

Name: Mebes, Nicola
 Email: nicola.mebes@stmuk.bayern.de
 Telefon: 123456789

Ticket-Details

Wann ist das Problem erstmals aufgetreten::
 ASV-Version:
 Betriebsvariante: Betrieb an der eigenen Schule
 Serverinstallation: ASV-Server Enterprise
 Schulnummer (SNR): 9999: Dummy-Schule



Mebes, Nicola

Nach der Anmeldung habe ich das Modul Schüler geöffnet und folgendes Problem ist aufgetreten...



Erstellt von **Mebes, Nicola**

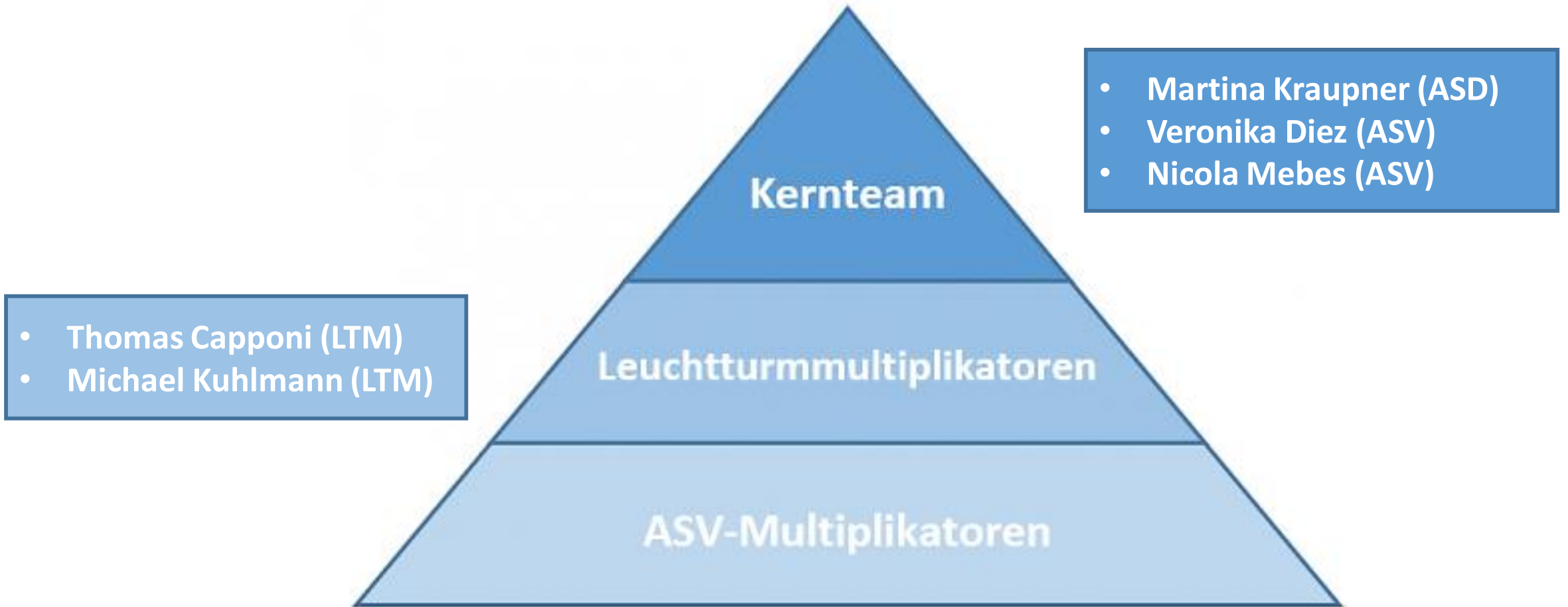
Mebes, Nicola

Liebe Frau Mebes,

...



ASV-Support



- Martina Kraupner (ASD)
- Veronika Diez (ASV)
- Nicola Mebes (ASV)

- Thomas Capponi (LTM)
- Michael Kuhlmann (LTM)

- Anja Völk (Technischer Multi)



ASV ▾ DOKUMENTATION HELPDESK BERATUNG ▾ FORUM DOWN

Sie befinden sich hier: [ASV-Dokumentation](#)

▼ Sidebar

[ASV-Webseite](#)

[Dokumentation](#)

[Hilfe](#)

Geschützte Bereiche:

[ASV-Multiplikatoren](#)

[ASV-Tester](#)

ASV-Dokumentation

ASV-Einführung

Die [ASV-Einführung](#) orientiert sich an der [ASV-Menü](#) dokumentation helfen Ihnen, gewünschte Informationen

Schulartübergreifende Dokumentation

Die Inhalte, die für alle Schularten gleichermaßen v sie nicht bereits in der Einführung erläutert wurden.

Wegweiser

Multiplikatoren

Grundschulen/
Mittelschulen ▸

Realschulen

Gymnasien

Freie

Waldorfschulen

Förderzentren

**Berufliche
Schulen**

ASV-Support



<https://doku.asv.bayern.de/alle/fernwartung/start>

Zeugnisse und Berichte

Zeugnisse

Zeugnisse erfassen/drucken X

Ohne Serifen 10

TestMS Staatliche Mittelschule
briefkopf3 briefkopf4

Schuljahr: 2016/17 Jahrgangsstufe: 5

Zwischenzeugnis
für
Capucino Karlo

Hier kommt die Bemerkung hin!/-

Pflichtfächer

Religionslehre (ev.)	-i	Arbeit-Wirtschaft-Technik	-i
Deutsch	-i	Werken/Textiles Gestalten	-i
Mathematik	-i	Sport	-i
Englisch	-i	Musik	-i
Physik/Chemie/Biologie	-i	Kunst	-i
Geschichte/ Sozialkunde/Erdkunde	-i		

Hat im Wahlfach Barista mit sehr großem Erfolg teilgenommen!/-

München, 19. Februar 2017

100% #

Navigator

Schulnr. 1 Art 2 Schule

9317	GMS	9317
------	-----	------

Filter: Auswählen

Suche: Bearbeiten

Klassengruppe	Name, Vorname(n)
5a	Birne Bertram
6G	Bogen Martin
7a	Capucino Karlo
7U_5	Eimer Tommy
7U_6	Fernsprecher Frank
7U_7	Helium Oleg
8a	Kombi Kevin
8P	Laster Marcel
9a	Leim Resi
9M	Los Benni
Vo1	Maus Harald
10a	Meisel Monika Sabina
Vo2	Ohrner Nathalie
9-ex-QA	Taschik Fatma Edith
	Wohngruppe Tom

4 Zwischenzeugnis

Anzahl: 15

Berichte

1

2

3

4

1

2

3

Klassenliste Adressen

TestVSOberbayernS187
Leitung: Christoph Schwarzer, R

Anschriften - Schuljahr 2012/13

Nr.	Familienname, Rufname	G	Rel	Alter	volljährig am	Schüler/in Etikett
1	Baur yFrank	M	RK	9	23.01.2022	Harm Hoss Baur Frau Rosemarie Baur Brecht-Hang 36 83700 Rottach-Egern
2	Berthold yRaphael	M	RK	8	22.05.2022	Auerkogel 35 83700 Rottach-Egern
3	Dollinger yJakob	M	EV	9	18.02.2022	Zwischen Durch 31 83700 Rottach-Egern
4	Eberl yKarl Heinz	M	EV	8	25.08.2022	Mont Blanc 38 83700 Rottach-Egern
5	Engel yJoseph	M	RK	8	16.06.2022	Avenue 29 83700 Rottach-Egern
6	Günther yHartmut	M	IL	8	23.03.2022	Auf der Lauer 36 83700 Rottach-Egern
7	Hetzel ySarah	W	RK	8	21.12.2022	Rabenweg 34 83700 Rottach-Egern
8	Hippmann yKlaus-Peter	M	RK	9	28.01.2022	Am Friedhof 41 83700 Rottach-Egern

Notenverwaltung über das Notenmodul

Notenverwaltung über das Notenmodul

Start X Notenmodul X

Durchschnitte berechnen für: Angezeigte Berechnungsvorschrift: Basis Notenformat: Noten 1 - 6 mit Tendenz Bessere Note bis: 0,5 Gewichtung anzeigen Kurs: WST10A

Note: Gewichtung: Datum: Thema: Bemerkung:

Intervalle: Zwischenzeugnis: 11.09.2024 (Schule) - 30.01.2025 (Schule)
Jahreszeugnis: 31.01.2025 (Schule) - 17.07.2025 (Schule) Markierung: Keine Markierungen

Schüler	Klasse	Schülergruppe	Notenübersicht (1/d)									
			schriftlich (2/d/d)			mündlich (1/d/d)						
			1. Schulaufgabe (1)	2. Schulaufgabe (1)	3. Schulaufgabe (1)	1. mdl. Leistung (1)	2. mdl. Leistung (1)	3. mdl. Leistung (1)	4. mdl. Leistung (1)	5. mdl. Leistung (1)	6. mdl. Leistung (1)	7. mdl. Leistung (1)
			0	0	0	0	0	0	0	0	0	
Belegnummer 123	WST10A	Basis										
Belegnummer 123	WST10A	Basis										
Belegnummer 123	WST10A	Basis										
Belegnummer 123	WST10A	Basis										
Belegnummer 123	WST10A	Basis										
Belegnummer 123	WST10A	Basis										



- **Entscheidung für eine Betriebsvarianten**
- **Prüfung der Hardware in Abstimmung mit dem Sachaufwandsträger**
- **Abonnieren des RSS-Feeds**
- **Einarbeitung in die Schulverwaltungssoftware ASV (Online-Selbstlernkurse)**



Nächste Viko



Installation der produktiven ASV-Version und Anlegen der Schule

- Montag, 26.05.2025, 10 Uhr
- Donnerstag, 26.06.2025, 16 Uhr

<https://stmuk-bayern.webex.com/stmuk-bayern/j.php?MTID=m999c1e2a8afa0cf12683adfdad27058f2>