



Bayerisches Staatsministerium für Unterricht und Kultus, 80327 München

An alle allgemeinbildenden und beruflichen Schulen
per OWA

Ihr Zeichen / Ihre Nachricht vom

Unser Zeichen (bitte bei Antwort angeben)
I.3-5 O 1372.12/52/11

München, 28.06.2013
Telefon: 089 2186 2122
Name: Herr Busch

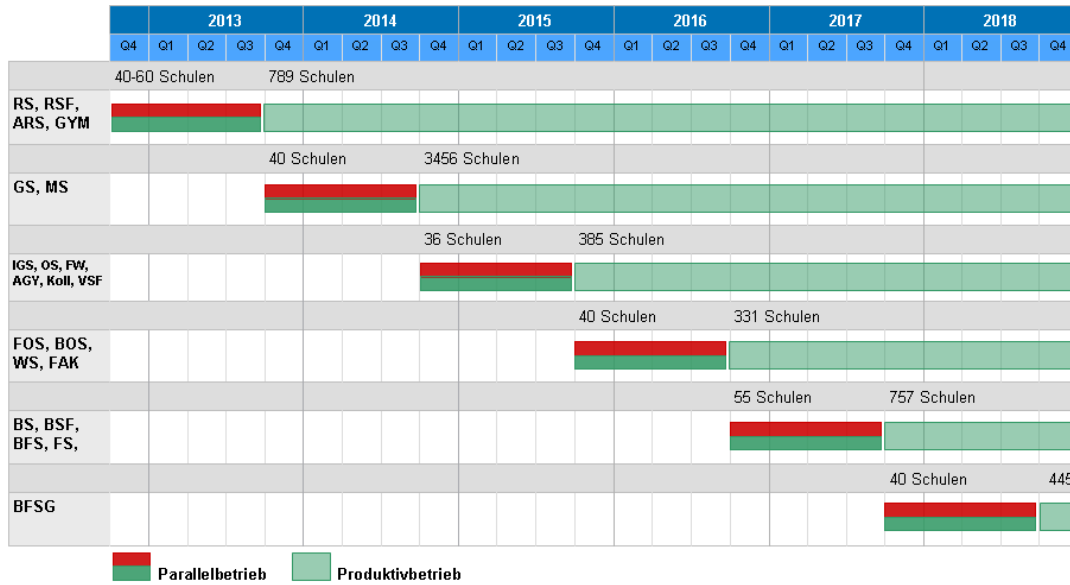
Informationen zum Produktivstart von ASV im Schuljahr 2013/14

Sehr geehrte Damen und Herren,

nach umfangreichem und erfolgreichem Test der Schulverwaltungssoftware ASV (Amtliche Schulverwaltung) im Parallelbetrieb mit ausgewählten Schulen steht diese ASV-Version seit dem **01.07.2013** zum Download bereit.

Im Schuljahr 2013/14 werden zunächst Realschulen, Realschulen zur sonderpädagogischen Förderung (RSF) sowie Abendrealschulen (ARS) und Gymnasien starten; weitere Schularten werden in den kommenden Schuljahren folgen.

Nach derzeitigem Planungsstand ist folgendes Einführungsszenario geplant (Stand Juni 2013):



Neben dem Produktivbetrieb werden im Schuljahr 2013/14 im Parallelbetrieb mit ausgewählten Grund- und Mittelschulen die Vorbereitungen für deren produktiven Start im darauf folgenden Schuljahr getroffen. Schrittweise wird ASV so an allen Schularten eingeführt.

Weitere umfangreiche Informationen erhalten Sie auf der Seite <http://www.asv.bayern.de>.

Mit der Gastkennung

Benutzername: asv_gast

Passwort: asv_start

erhalten Sie unter dem Punkt „**Dokumentation**“ einen ersten Einblick in ASV und gegebenenfalls Antworten zu Ihren Fragen.

Ich wünsche uns allen eine erfolgreiche Einführungsphase der neuen Amtlichen Schulverwaltungssoftware ASV.

Mit freundlichen Grüßen

gez.

Dr. Peter Müller

Ministerialdirektor